

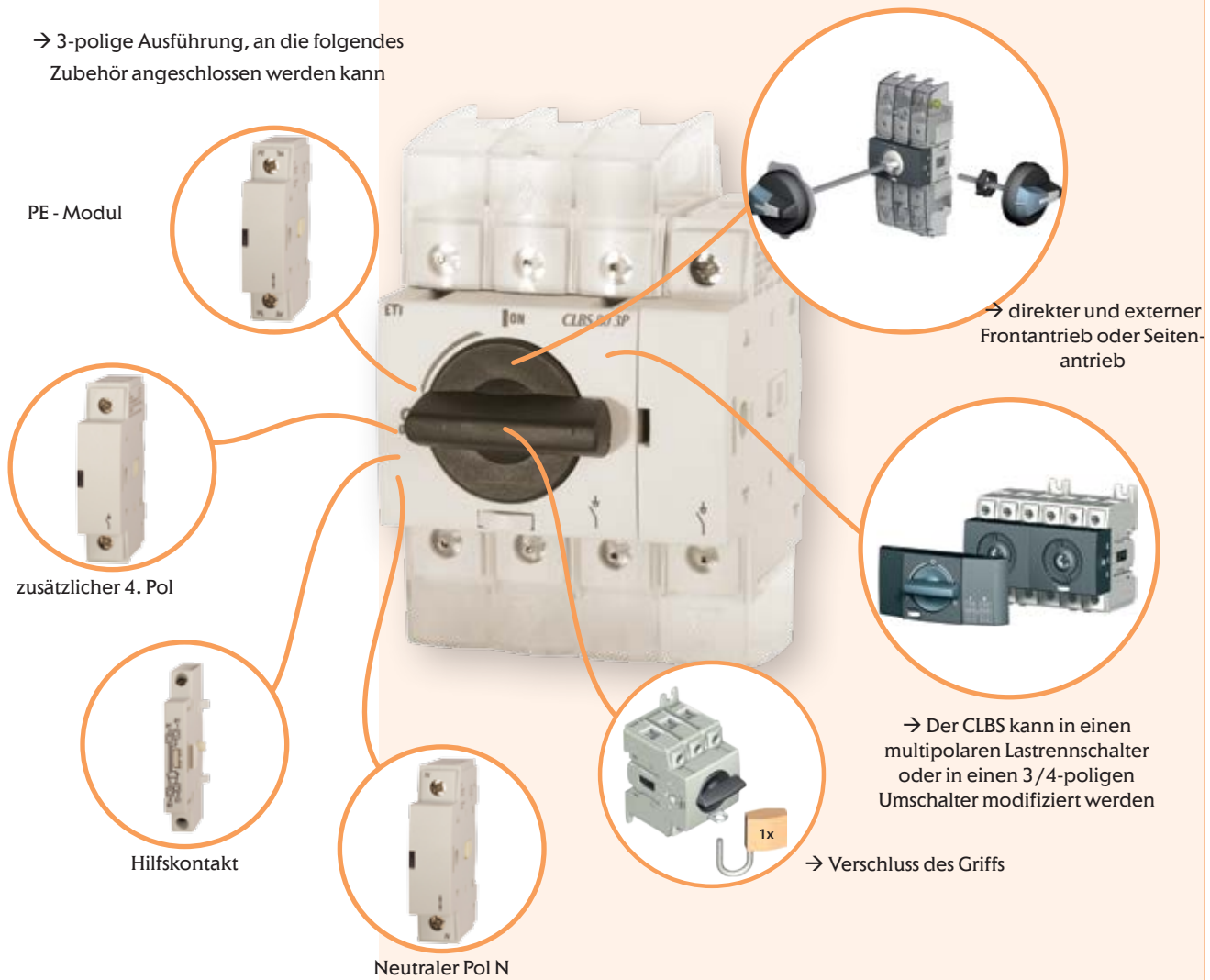
Kompakte Lasttrennschalter CLBS

Vorteile der kompakten Lasttrennschalter CLBS

Beschreibung:

CLBS sind modulare mehrpolige Lasttrennschalter im Bereich von 16A-125A, die manuell betrieben werden. Sie können unter Last Ein- und Ausschalten und bieten eine Sicherheitsabschaltung in allen Niederspannungskreisen, insbesondere bei Maschinensteuerungen. Durch den Einsatz von Zubehör können die Geräte des Typ CLBS in mehrpolige Lasttrennschalter oder 3/4 polige Lastumschalter umgewandelt werden. CLBS Lastumschalter können unter Last zwischen zwei Spannungsquellen oder zwei Niederspannungsschaltkreisen umschalten sowie deren Sicherheitsabschaltung gewährleisten. CLBS Lasttrennschalter wurden nach IEC 60947-3 entwickelt, geprüft und zugelassen.

→ 3-polige Ausführung, an die folgendes Zubehör angeschlossen werden kann



Allgemeine Merkmale

- Doppelunterbrechung je Phase
- Montagemöglichkeiten: DIN-Schiene, Grundplatte oder modulare Schalttafel mit 45mm Frontausschnitt oder direkt an der Türe (siehe Montagekit für Türe).
- Zubehör für IP20
- Gebrauchskategorie AC-22 und AC-23.
- Schaltstellungsanzeige
- Contact point technology.

Anwendungsgebiete

- Lasttrennung am Haupteingang.
- Lasttrennung in Verteilern.
- Maschinensteuerung.
- Sicherheitsabschaltung.

Vorteile

CLBS integriert alle Funktionen der Unterbrechung Trennung und Umschaltung. In einem Gerät bietet der CLBS einen Antrieb von der Vorne oder der Seite. Durch das besonders funktionelle Design kann der CLBS leicht von einem Lasttrennschalter in einen Lastumschalter umgewandelt werden. Durch diese Variabilität kann er in vielen Anwendungen eingesetzt werden. Durch das umfangreiche Zubehör kann der CLBS aufgerüstet werden, damit er zukünftige Anforderungen erfüllen kann, dieses sogar nach der Bestellung.

Kompakte Lasttrennschalter CLBS

Kompakte Lasttrennschalter CLBS

CLBS-Grundgerät (ohne Schalthebel) 3-polig, 16A-125A

Typ	Artikel-Nr.	I _n [A]	Anzahl der Pole	Gewicht [g]	Verpackung [Stk]
CLBS 16 3P	004661400	16	3	230	1/24
CLBS 25 3P	004661401	25	3	228	1/24
CLBS 40 3P	004661402	40	3	228	1/24
CLBS 63 3P	004661403	63	3	320	1/24
CLBS 80 3P	004661404	80	3	322	1/24
CLBS 100 3P	004661405	100	3	600	1/12
CLBS 125 3P	004661406	125	3	624	1/12

Direkter oder externer Antrieb von vorne oder der Seite möglich



Zubehör

Griff für Direktantrieb

Typ	Beschreibung	Artikel-Nr.	Zur Benutzung mit	Gewicht [g]	Verpackung [Stk]
CLBS-DH80/B	Direkter Hebel, schwarz	004661410	CLBS 16-80A 3P	10	1/200
CLBS-DH125/B	Direkter Hebel, schwarz	004661411	CLBS 100-125A 3P	8	1/200
CLBS-DH80/YR	Direkter Hebel, rot	004661412	CLBS 16-80A 3P	10	1/200

Auswahl: Typ und Farbe



CLBS-DH80/B

CLBS-DH125/B

CLBS-DH80Y/R

Verriegelbarer Griff für Türantrieb, vorne oder seitlich, IP65 (Welle nicht enthalten)

Typ	Beschreibung	Artikel-Nr.	Zur Benutzung mit	Gewicht [g]	Verpackung [Stk]
CLBS-EH80/G	Verriegelbarer Griff für Türantrieb, grau vorne	004661415	CLBS 16-80A 3P	101	1/45
CLBS-EH125/G	Verriegelbarer Griff für Türantrieb, grau vorne	004661416	CLBS 100-125A 3P	103	1/45
CLBS-EH125/01G	Verriegelbarer Griff für Türantrieb, grau vorne	004661417	CLBS 16-125A 3P	190	1/25

Auswahl: Typ und Farbe



CLBS-EH80/G

CLBS-EH125/G

CLBS-EH125/01G

Verriegelbarer Griff für Türantrieb, vorne oder seitlich, IP65 (Welle nicht enthalten)

Typ	Beschreibung	Artikel-Nr.	Zur Benutzung mit	Gewicht [g]	Verpackung [Stk]
CLBS-EH80/YR	Verriegelbarer Griff für Türantrieb, rot vorne	004661418	CLBS 16-80A 3P	102	1/45
CLBS-EH125/YR	Verriegelbarer Griff für Türantrieb, rot vorne	004661419	CLBS 100-125A 3P	104	1/45
CLBS-EH125/01YR	Verriegelbarer Griff für Türantrieb, rot vorne	004661420	CLBS 16-125A 3P	200	1/25

Auswahl: Typ und Farbe



CLBS-EH80/YR

CLBS-EH125/YR

CLBS-EH125/01YR

Achse für externen Antrieb oder Seitenantrieb

Typ	Beschreibung	Artikel-Nr.	Zur Benutzung mit	Gewicht [g]	Verpackung [Stk]
CLBS-S200	Achse, 200 mm	004661422	CLBS-EH80 CLBS-EH125	60	1/110
CLBS-S320	Achse, 320 mm	004661423	CLBS-EH80 CLBS-EH125	80	1/90
CLBS-S400/01	Achse, 400 mm	004661424	CLBS-EH125/01	125	1/25

Für 3/4-polige Schalter, Achsverlängerung für externen Front- oder Seitenantrieb
Nicht für Lastumschalter



CLBS-S

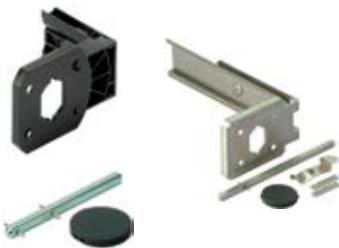
Achse für Griff für Türantrieb für Lastumschalter (externer Betrieb von vorne)

Typ	Beschreibung	Artikel-Nr.	Zur Benutzung mit	Gewicht [g]	Verpackung [Stk]
CLBS-S200 CO 125	Achse, 200 mm	004661520	CLBS-EH80/G CO, CLBS-EH125/G CO	0,05	1/100
CLBS-S200 CO 125	Achse, 320 mm	004661521	CLBS-EH80/G CO, CLBS-EH125/G CO	0,09	1/240

Nur für den externen Frontantrieb



CLBS-GC EH125/01



CLBS-DMK80

CLBS-DMK125

Führungskegel

Typ	Beschreibung	Artikel-Nr.	Zur Benutzung mit	Gewicht [g]	Verpackung [Stk]
CLBS-GC EH80, 125	Führungskegel	004661421	CLBS-EH80 CLBS-EH125	130	1/240
LBS-GC (CLBS-EH125/01)	Führungskegel	004661489	CLB-EH125/01	29	1/25

Ermöglicht die Führung der Achse für externen Antrieb in den Griff. Mit diesem Zubehör kann ein Versatz der Achse bis zu 15mm ausgeglichen werden. Empfohlen für Achslängen von mehr als 320 mm.

Bausatz zur Türmontage (ohne Griff)

Typ	Beschreibung	Artikel-Nr.	Zur Benutzung mit	Gewicht [g]	Verpackung [Stk]
CLBS-DMK80	Kompakte Ausführung	004661413	CLBS 25-80A 3P	60	1/50
CLBS-DMK125	Stahlhalterung	004661414	CLBS 100-125A 3P	120	1/20

Dieser Bausatz ermöglicht die Montage des Schalters direkt an der Türe oder an die rechte oder linke Seitenwand des Schaltschranks. Die Anschlussklemmen des Schalters sind immer zugänglich. Der externe Griff kann schnell und einfach durch eine von innen ansetzbare Mutter installiert werden.

Nicht kompatibel mit den Griffen CLBS-EH125/01

Zusätzliche Pole, 4. Pol CLBS-4P

Typ	Beschreibung	Artikel-Nr.	Zur Benutzung mit	Gewicht [g]	Verpackung [Stk]
CLBS-4P/16	geschalteter Pol	004661432	CLBS 16A 3P	72	1/36
CLBS-4P/25	geschalteter Pol	004661433	CLBS 25A3P	72	1/36
CLBS-4P/40	geschalteter Pol	004661434	CLBS 40A 3P	72	1/36
CLBS-4P/63	geschalteter Pol	004661435	CLBS 63A 3P	100	1/36
CLBS-4P/80	geschalteter Pol	004661436	CLBS 80A 3P	102	1/36
CLBS-4P/100	geschalteter Pol	004661437	CLBS 100 A 3P	200	1/16
CLBS-4P/125	geschalteter Pol	004661438	CLBS 125 A 3P	205	1/16

Die Verwendung des 4. Pol verwandelt einen 3-poligen CLBS in einen 4-poligen Lasttrennschalter oder einen 3-poligen Lastumschalter in einen 4-poligen Lastumschalter.

Neutralleiterpol CLBS-N

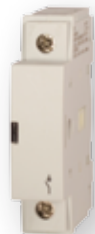
Typ	Beschreibung	Artikel-Nr.	Zur Benutzung mit	Gewicht [g]	Verpackung [Stk]
CLBS-N/40	nicht geschalteter Pol	004661443	CLBS 16-40A 3P	200	1/36
CLBS-N/80	nicht geschalteter Pol	004661444	CLBS 63-80A 3P	200	1/36
CLBS-N/125	nicht geschalteter Pol	004661445	CLBS 100-125A 3P	200	1/16

Der Neutralpol kann nicht geschaltet werden.

PE-Pol CLBS-PE

Typ	Beschreibung	Artikel-Nr.	Zur Benutzung mit	Gewicht [g]	Verpackung [Stk]
CLBS-PE/40	Schutzerde	004661446	CLBS 16-40A 3P	200	1/36
CLBS-PE/80	Schutzerde	004661447	CLBS 63-80A 3P	200	1/36
CLBS-PE/125	Schutzerde	004661448	CLBS 100-125A 3P	200	1/16

Der PE - Pol kann nicht geschaltet werden.



CLBS-4P/16



CLBS-N/40



CLBS-PE/40

Kompakte Lasttrennschalter CLBS

Hilfskontakt

Typ	I [A]	Beschreibung	Artikel-Nr.	Zur Benutzung mit	Gewicht [g]	Verpackung [Stk]
CLBS-PS11	10	Hilfskontakt NO+NC	004661425	CLBS 16-125A	44	1/52

Voreilende Öffnung und Schaltstellungsanzeige, Kontakte:Ö+S. Die Hilfsschalter werden vor den Hauptpolen geschaltet. Sie können auf der linken oder rechten Seite des Gerätes angeschlossen werden.



CLBS-PS11

Bausatz zum Umschalter I-0-II (Hebel für Direktantrieb enthalten)

Typ	Beschreibung	Artikel-Nr.	Zur Benutzung mit	Gewicht [g]	Verpackung [Stk]
CLBS-CK80	Bausatz zum Umschalter, schwarzer Hebel 1-0-2	004661439	2xCLBS 16-80A 3P	74	1/42
CLBS-CK125	Bausatz zum Umschalter, schwarzer Hebel 1-0-2	004661440	2xCLBS 100-125A 3P	240	1/10

Für einen Wechselschalter müssen 2 CLBS Grundgeräte bestellt werden



CLBS-CK80

Bausatz zum Umschalter I-I+II-II (Hebel für Direktantrieb enthalten)

Typ	Beschreibung	Artikel-Nr.	Zur Benutzung mit	Gewicht [g]	Verpackung [Stk]
CLBS-CKI+II80	Bausatz zum Umschalter, schwarzer Hebel 1-1+2-2	004661522	2xCLBS 16-80A 3P	90	1/42
CLBS-CKI+II125	Bausatz zum Umschalter, schwarzer Hebel 1-1+2-2	004661523	2xCLBS 100-125A 3P	240	1/10

Für einen Wechselschalter müssen 2 CLBS Grundgeräte bestellt werden

Griff für Türantrieb (ohne Achse) für Umschalter, IP65 - Externer Betrieb von vorne

Typ	Beschreibung	Artikel-Nr.	Zur Benutzung mit	Gewicht [g]	Verpackung [Stk]
CLBS-EH80/G CO	Griff für Türantrieb, grau vorne 1-0-2	004661441	CLBS-CK80	101	1/45
CLBS-EH125/G CO	Griff für Türantrieb, grau vorne 1-0-2	004661442	CLBS-CK125	101	1/45

Auswahl: Typ und Farbe



CLBS-EH80/G CO



CLBS-EH125/G CO

Anwendung

Berührungsschutz der oberen und unteren Anschlüsse. Eine Öffnung an jeder Schutzabdeckung ermöglicht eine thermographische Überprüfung.

Klemmenabdeckungen

Typ	Beschreibung	Artikel-Nr.	Zur Benutzung mit	Gewicht [g]	Verpackung [Stk]
CLBS-TS40 3P	Klemmenabdeckung 3P 16-40A	004661426	CLBS 16-40A	20	1/110
CLBS-TS80 3P	Klemmenabdeckung 3P 63-80A	004661427	CLBS 63-80A	20	1/125
CLBS-TS125 3P	Klemmenabdeckung 3P 100-125A	004661428	CLBS 100-125A	63	1/22
CLBS-TS40 1P	Klemmenabdeckung 1P 16-40A	004661429	CLBS 16-40A	8	1/200
CLBS-TS80 1P	Klemmenabdeckung 1P 63-80A	004661430	CLBS 63-80A	6	1/200
CLBS-TS125 1P	Klemmenabdeckung 1P 100-125A	004661431	CLBS 100-125A	22	1/120

Eine Verpackung beinhaltet 2 Klemmenabdeckungen, 1 Klemmenabdeckung für den oberen Kontakt und 1 Klemmenabdeckung für den unteren Kontakt.



CLBS-TS40 3P



CLBS-TS40 1P